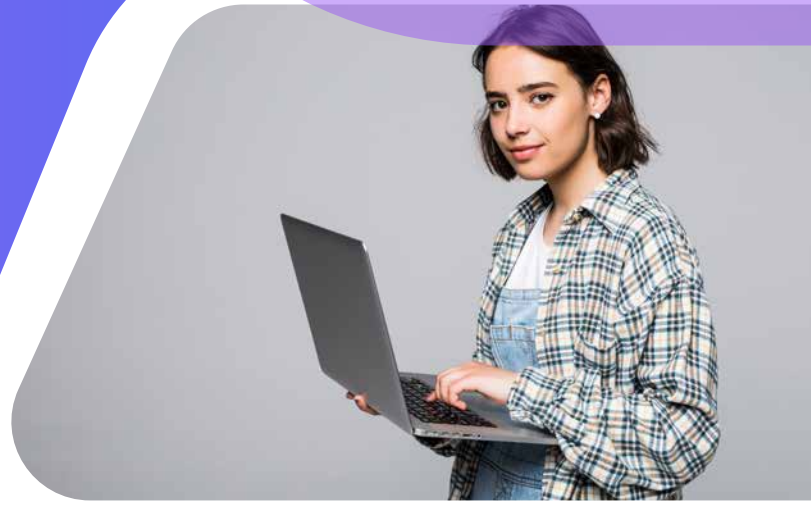


Microcertificado en Análisis Básico de Datos Utilizando Power BI

Ahora cuentas con una forma flexible para cumplir tus Semanas Tec a través de los Microcertificados de The Learning Gate. Es una opción pensada para impulsar tu desarrollo y fortalecer la proyección de tu perfil, ideal para estudiantes de profesional y para quienes están por graduarse y aún tienen este requisito pendiente.



Objetivo

Con este programa podrás convertir los datos en una herramienta de inteligencia de negocio que impulsa decisiones basadas en evidencia.

Dirigido a

Estudiantes de profesional interesados en utilizar el análisis de datos para tomar mejores decisiones con Power BI.

Modelo Flex

Para ti que te gusta aprender a tu propio ritmo y tomar tus propias decisiones.

- Sesión de onboarding personal.
- Elige el Microcertificado que mejor se adapte a tus intereses.
- Inicia y finaliza a tu ritmo y de acuerdo con tu agenda.
- Mantén completa flexibilidad en tu aprendizaje.

Tu ruta hacia el éxito académico

- 40 horas de formación distribuidas en 4 módulos.
- Evaluación final obligatoria presencial por plataforma.
- Acredita una Semana Tec, equivalente a un crédito académico.
- Calificación mínima aprobatoria: 70.
- Obtienes una insignia bronce.



Duración

40 horas
4 módulos

Temario

1. Estadística Básica 1: Enfoque en Estadística Descriptiva

10 horas

1. ¿Qué es la estadística?
2. Conceptos básicos de la estadística descriptiva
3. Tablas de frecuencia y gráficos
4. Estadística descriptiva
5. Elaboración de un reporte

2. Estadística para la Ciencia de Datos

10 horas

1. Conceptos básicos
2. Medidas resumen
3. Teorema de Chebyshev
4. La distribución normal
5. Verificación de la normalidad

3. UX/UI (User Experience/User Interface)

10 horas

1. Introducción a los conceptos de diseño de la experiencia del usuario (UX), así como, del diseño de interfaces gráficas de usuario (UI vs. GUI)
2. Diseño de la experiencia del usuario (UX) investigación y análisis
3. Diseño de la experiencia del usuario (UX) interacción y usabilidad
4. Fundamentos del diseño y la comunicación visual
5. Diseño de interfaces gráficas de usuario (Ui GUI)

4. Diseño Básico de Dashboard Utilizando Power BI

10 horas

1. Introducción
2. Concepción de Business Intelligence
3. Conociendo la interfaz de Power BI
4. Lenguaje DAX, mapas y medidas
5. Creación de un reporte sencillo de Power BI

¡Suma a tu perfil profesional las habilidades más buscadas en el mundo laboral!